

Общество с ограниченной ответственностью "Опти-Софт"

УТВЕРЖДАЮ
Директор ООО "Опти-Софт"

_____ Шабает А. И.

"__" _____ г.

**ПРОГРАММНАЯ СИСТЕМА ОПТИ-LOADING
ДЛЯ ПЛАНИРОВАНИЯ ПОГРУЗКИ КОНТЕЙНЕРОВ И ВАГОНОВ
ПАЛЛЕТАМИ И РУЛОНАМИ БУМАГИ
ПО ГАБАРИТАМ И МАССЕ**

Установка и обновление ПО

**Петрозаводск
2023 г.**

Оглавление

1. Основные положения	3
2. Требования к установке системы Opti-Loading	3
2.1. Общие требования к серверу.....	3
2.2. Параметры подключения к серверу.....	3
2.3. Процесс установки базы данных	3
2.4. Установка IIS.....	3
2.5. Процесс установки приложения на IIS Server	6
3. Подготовка рабочих мест пользователей.....	10

1. Основные положения

Система Opti-Loading предназначена для планирования погрузки контейнеров и вагонов паллетами и рулонами бумаги по габаритам и массе (далее, Система).

Разработчик: ООО «Опти-Софт».

На усмотрение Заказчика возможно 2 варианта размещения сервиса:

- на сервере Опти-Софт. В этом варианте никаких инсталляций проводить не требуется. Доступ осуществляется с рабочих мест пользователей через браузер по URL <http://loading.opti-soft.ru>, сопровождение баз данных и системного ПО осуществляет персонал Опти-Софт.
- на сервере Заказчика. В этом случае необходимо осуществить установку по шагам, представленным далее.

2. Требования к установке системы Opti-Loading

2.1. Общие требования к серверу

- Процессор Intel Xeon 1.8 GHz (2 процессора по 4 ядра) RAM 32 Гб HDD 500 Гб или AMD Ryzen 9 5900X 12-core 3.7GHz RAM 32 Гб HDD 500 Гб
- ОС: Windows Server 2012 R2 (рекомендуется Windows Server 2016)
- IIS сервер: IIS 8.5 (рекомендуется IIS 10)
- База данных: SQL Server 2012 (рекомендуется 2017). Можно использовать версию Express

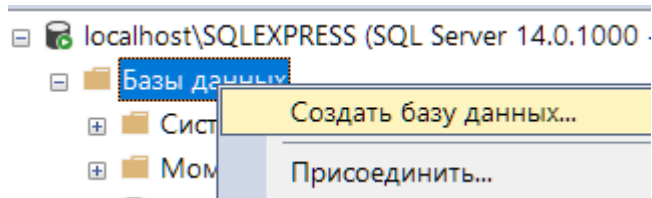
2.2. Параметры подключения к серверу

Имя сервера: localhost (задаётся при установке – см. п.2.5)

Логин/пароль: demo/demo

2.3. Процесс установки базы данных

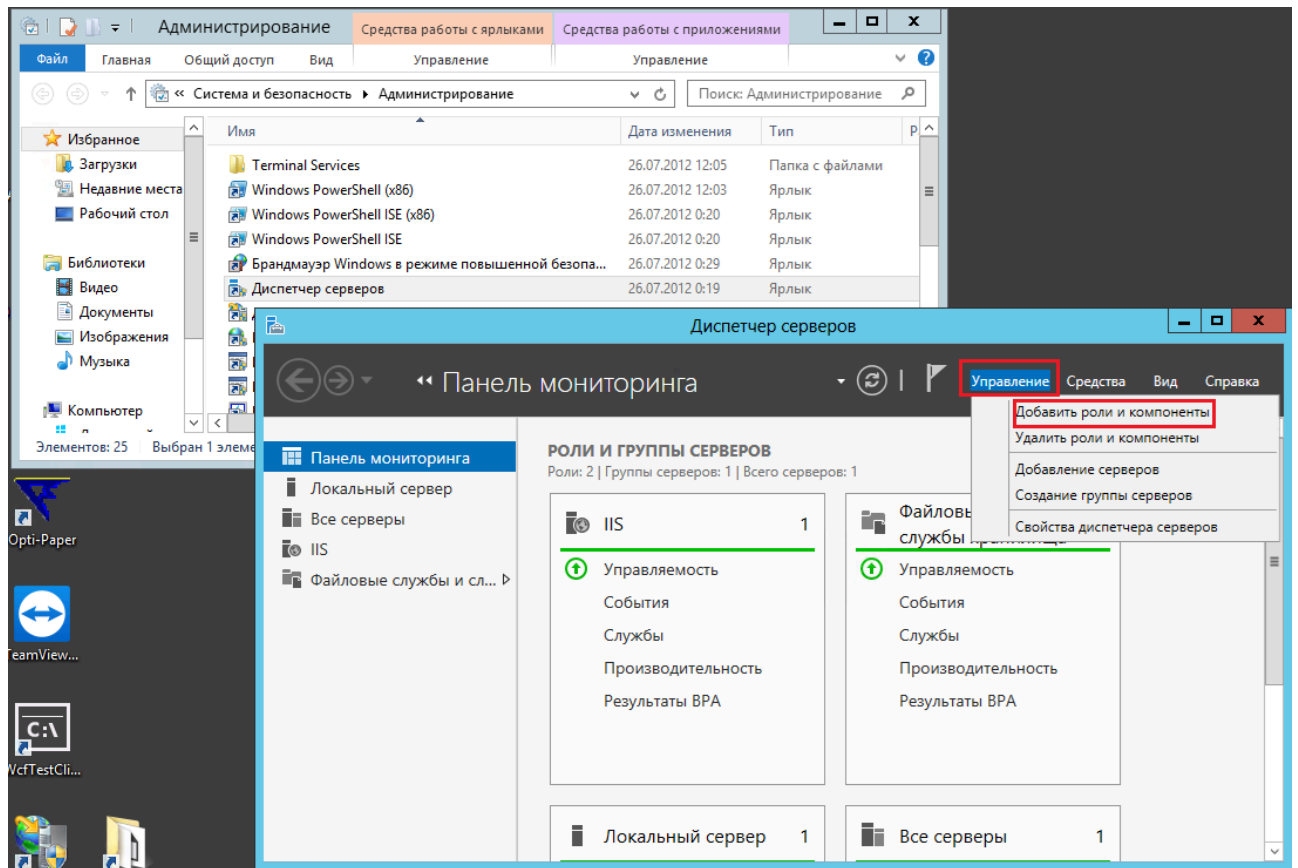
В SQL Server Management Studio создать пустую базу данных LoadingMillWeb.



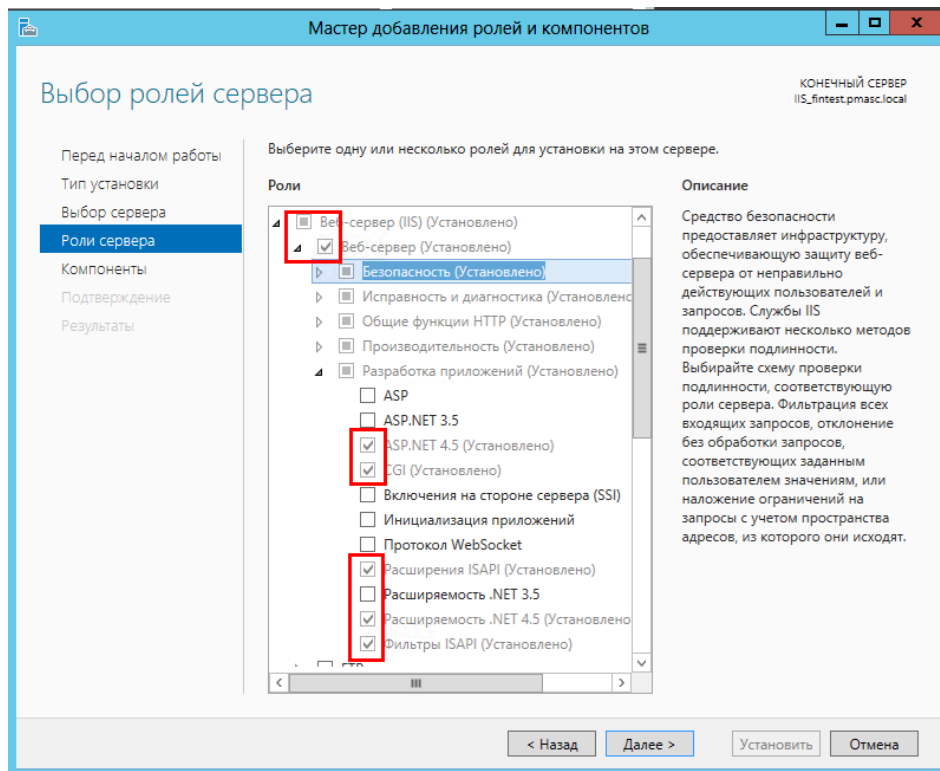
2.4. Установка IIS

Примечание: даже, если на сервере уже установлено программное обеспечение IIS, то нужно проверить перечисленные ниже шаги.

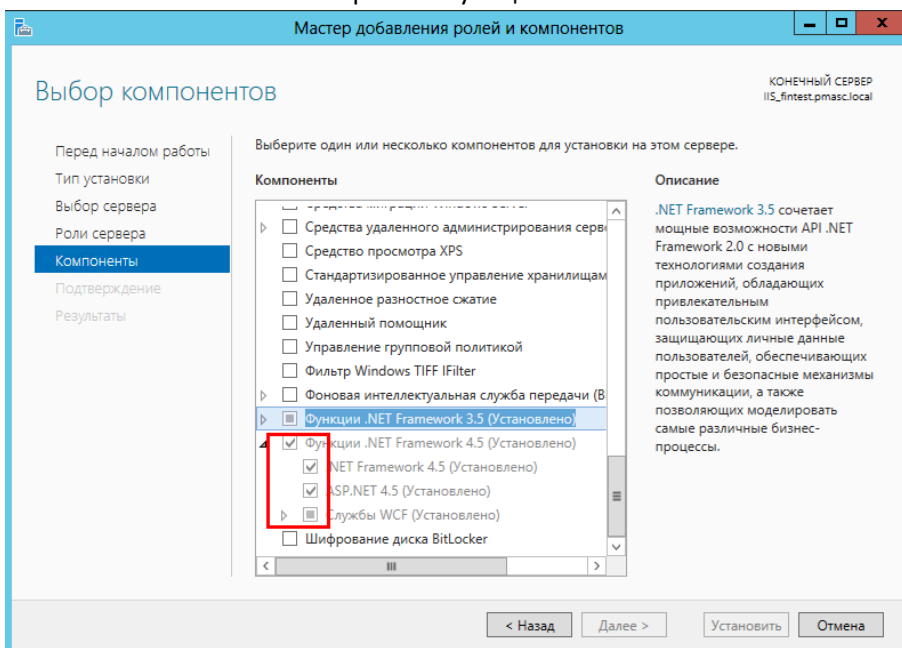
- 1) Открыть панель администрирования: Панель управления\Система и безопасность\Администрирование
- 2) Запустить приложение Диспетчер серверов



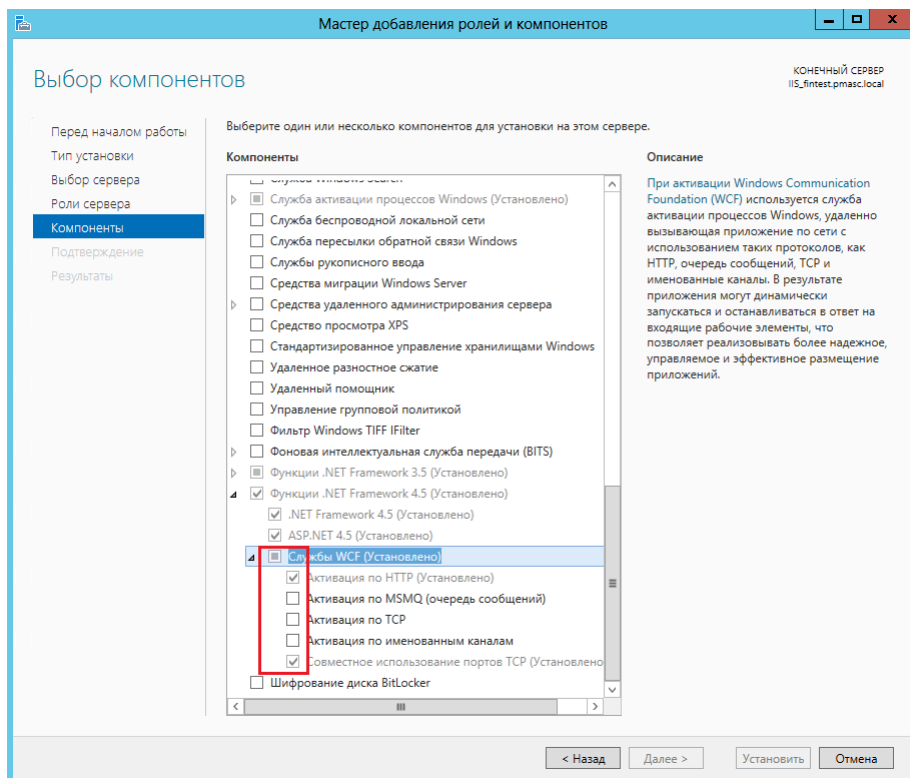
- 3) Выбрать пункт меню: Управление\Добавить роли и компоненты
 - a. Окно «Перед началом работы» - жмем Далее
 - b. Окно «Тип установки» - жмем Далее
 - c. Окно «Выбор сервера» - жмем Далее
 - d. Окно «Роли сервера» - выбираем «Веб сервер (IIS)», отмечаем галочками обязательные поля, жмем Далее



е. Окно «Компоненты» - выбираем «Функции .Net 4.5»



ф. Окно «Компоненты» - выбираем функции WCF – жмем Далее

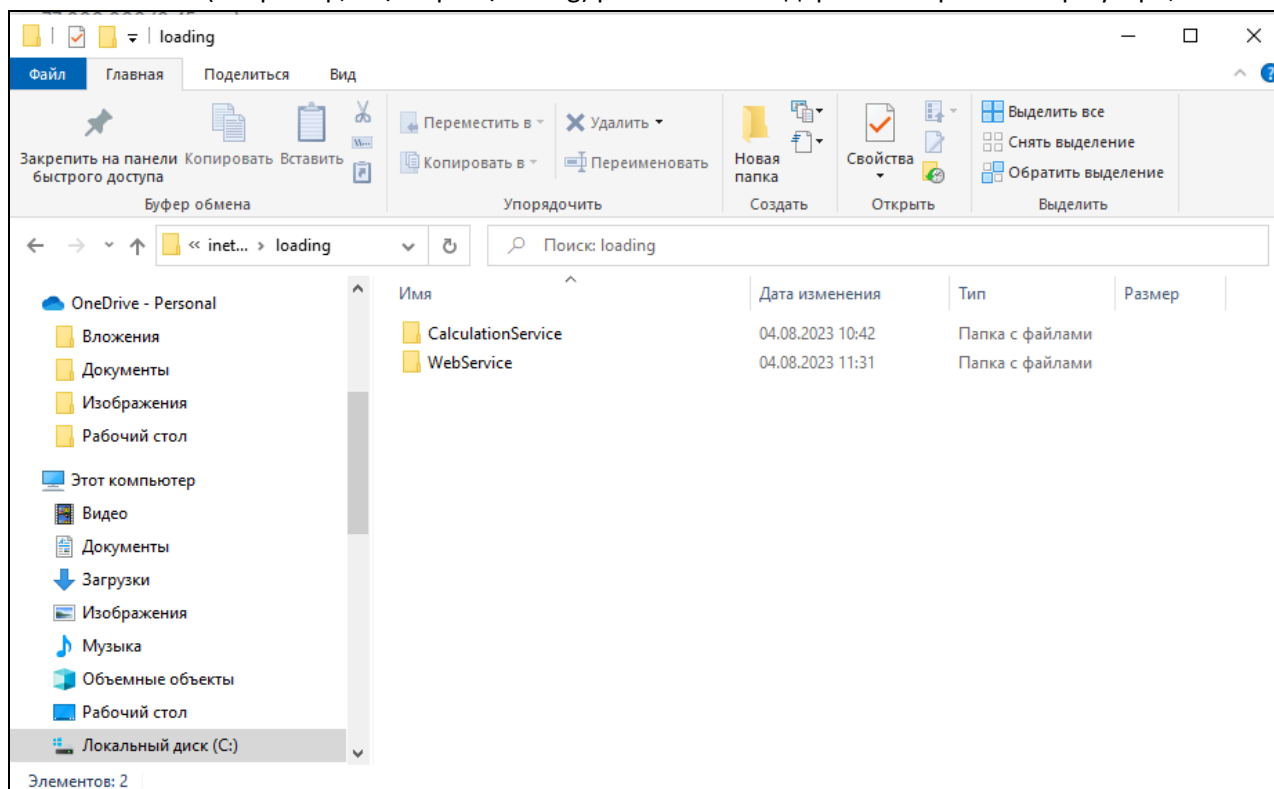


g. На следующем окне ждем «Установить» и дождаемся завершения установки

2.5. Процесс установки приложения на IIS Server

1. Создать каталог сайта на диске в директории IIS сервера (например, C:\inetpub\loading);

– В каталог сайта (например, C:\inetpub\loading) распаковать содержимое архива «deploy.zip»;



2. Установить в WebService/Web.config

- необходимые системные настройки для подключения к SQLServer (connectionString);
- необходимые системные настройки для подключения к CalculationService (endpoint address).

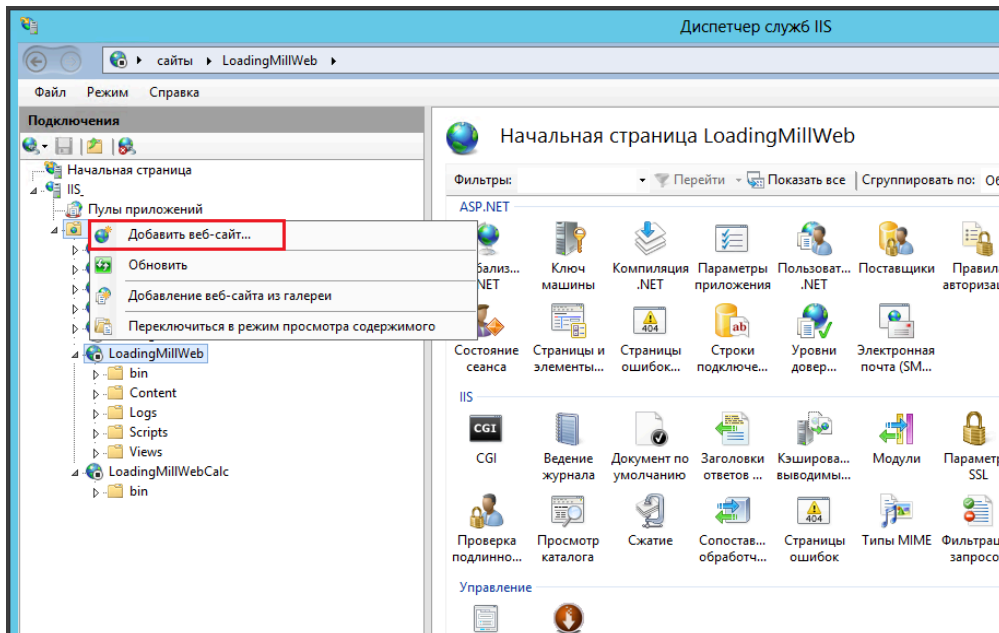
```

<configuration>
  <connectionStrings>
    <add name="LoadingDbConfiguration" connectionString="Строка соединения с базой данных" providerName="System.Data.SqlClient" />
  </connectionStrings>
  <appSettings>
    <add key="webpages:Version" value="1.0.0.0" />
    <add key="ClientValidationEnabled" value="true" />
    <add key="UnobtrusiveJavaScriptEnabled" value="true" />
  </appSettings>
  <system.web>
    <globalization enableClientBasedCulture="true" uiCulture="auto" culture="auto"></globalization>
    <compilation targetFramework="4.0">
      <authentication mode="Forms">
        <forms loginUrl="~/Account/LogOn" timeout="2880" />
      </authentication>
      <httpRuntime enableVersionHeader="false" />
      <membership defaultProvider="CustomMembershipProvider">
        <providers>
        </providers>
      </membership>
    </system.web>
  </configuration>
  <system.serviceModel>
    <client>
      <endpoint name="solverEndpoint" address="http://localhost:4242/LoadingService.svc" contract="Pnasc.Mes.LoadingMill.Calculation.WebService.ILoadingService" binding="basicHttpBinding" bindingConfiguration="so" />
    </client>
    <bindings>
      <binding name="solverEndpointBinding" maxBufferSize="2147483647" maxReceivedMessageSize="2147483647">
        <security mode="None"></security>
      </binding>
    </bindings>
  </system.serviceModel>
</configuration>
<!--ProjectGuid: 01305B0D-DFA3-4736-BD88-0234B289778F-->

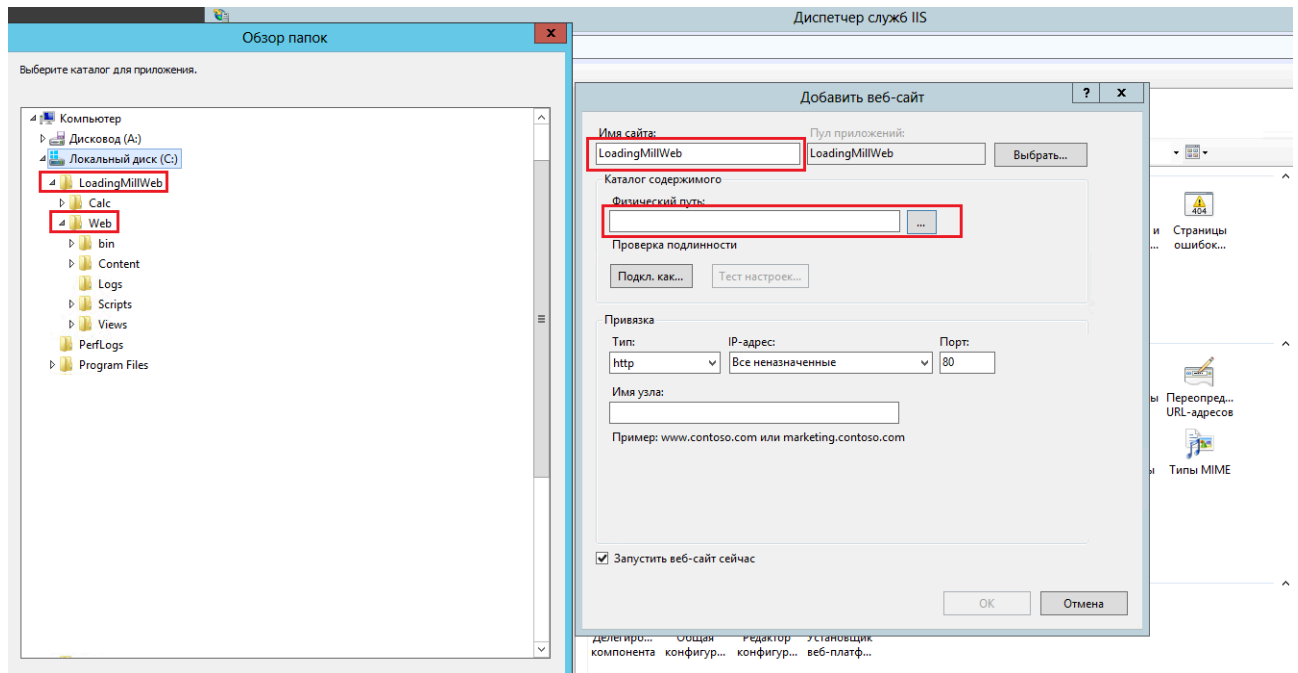
```

3. Создать каталог сайта на диске в директории IIS сервера (например, C:\inetpub\loading);

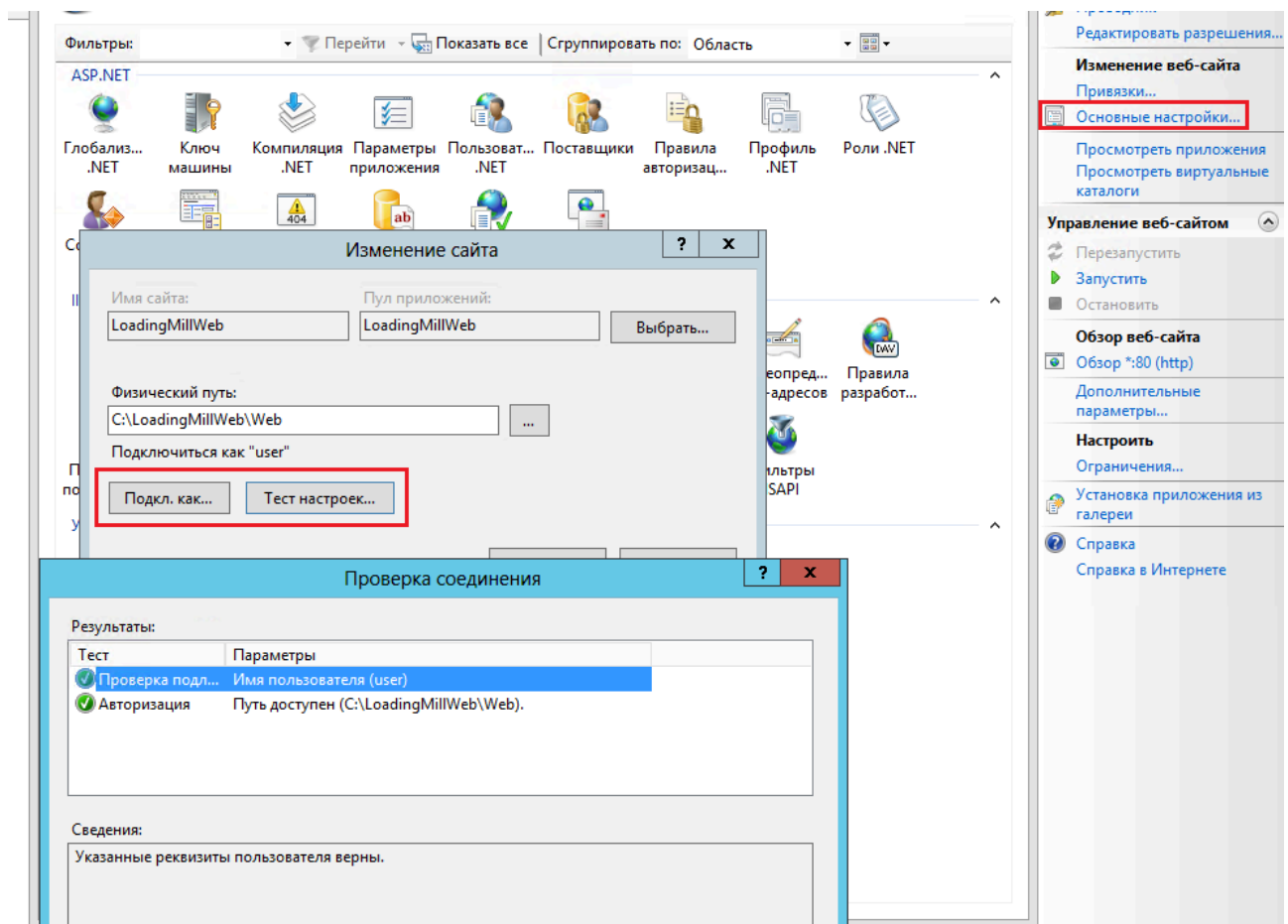
- Добавить на IIS Server 2 сайта (LoadingMillWeb – сайт с пользовательским интерфейсом, LoadingMillWebCalc – сайт-апи с математикой)



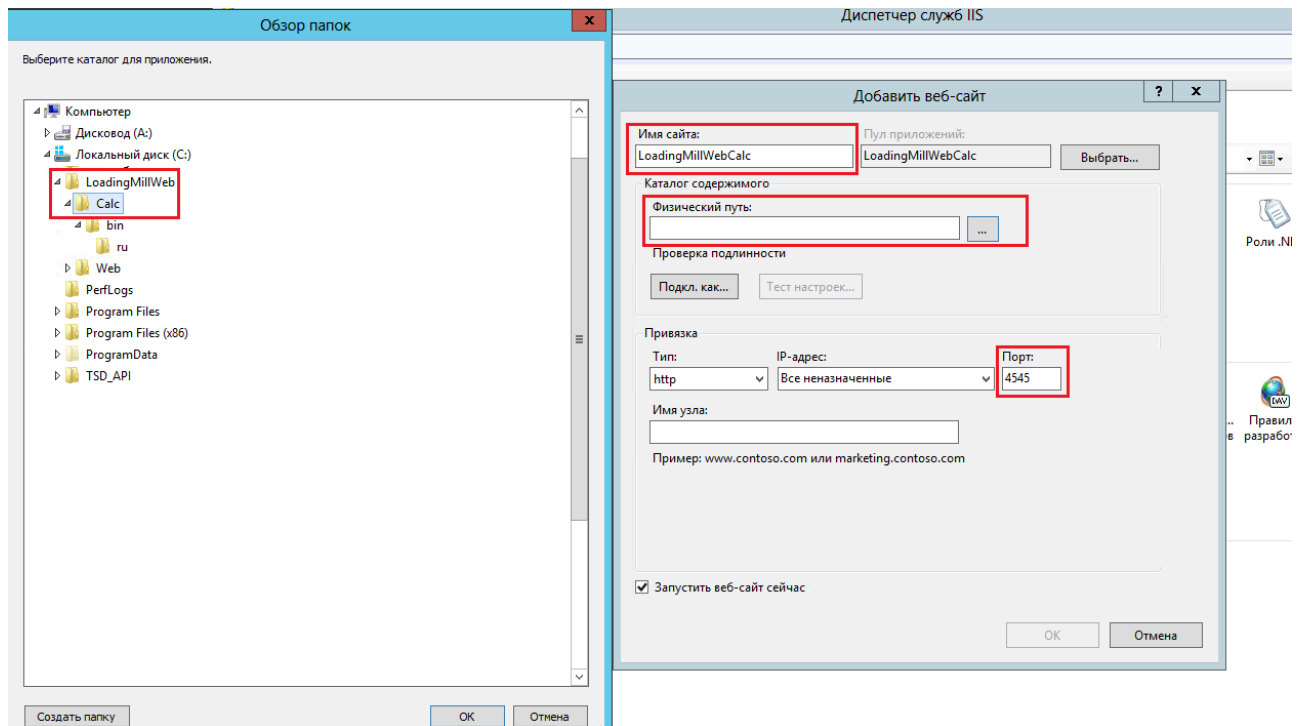
- добавить необходимые привязки ip адресов и каталогу сайтов;



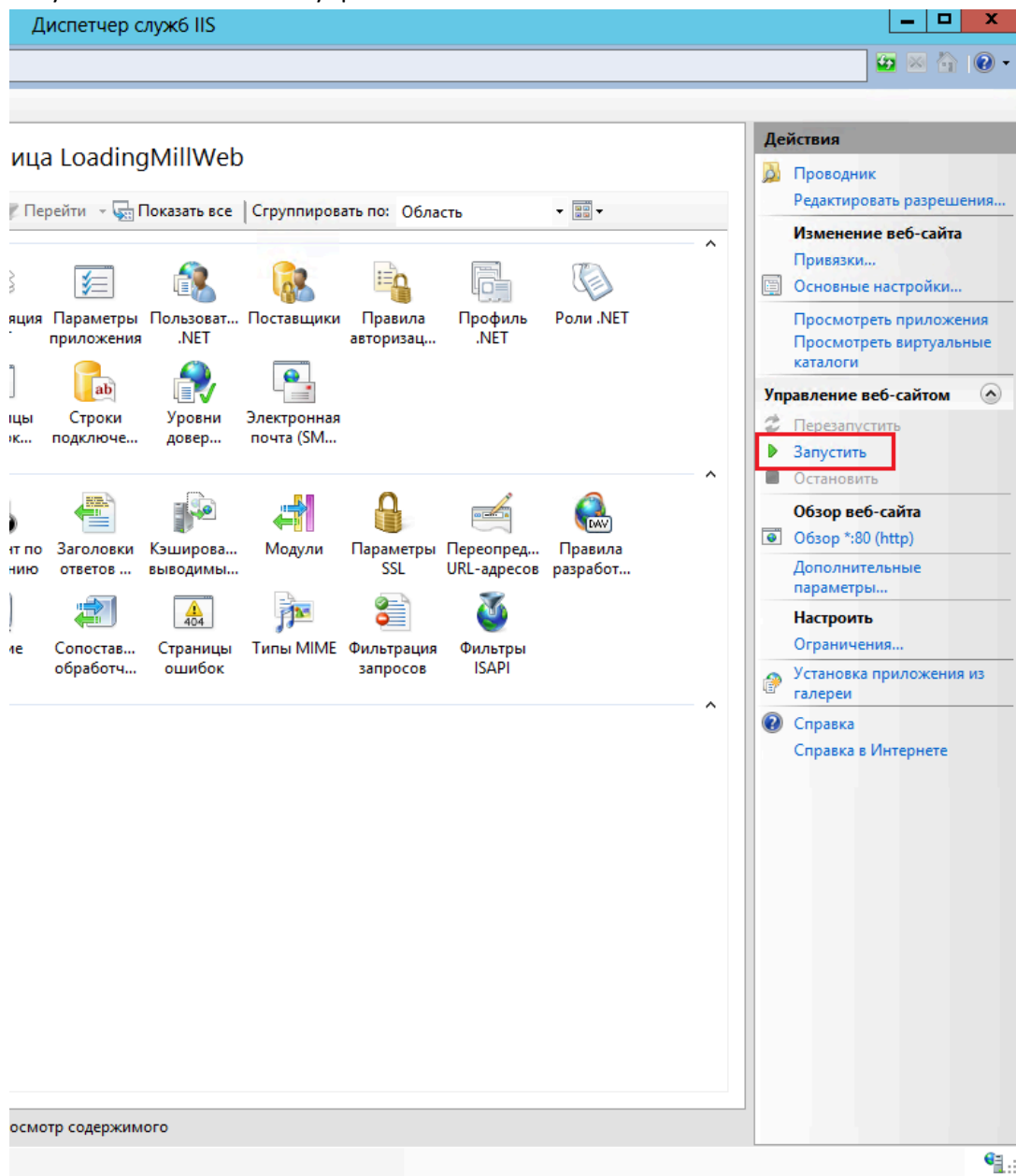
- настроить необходимые доступы к папкам, «Основные настройки...» -> «Подключится как...»
указать пользователя с доступом на просмотр папок



- добавить необходимые привязки ip адресов и каталогу сайтов;



- Запустить сайты в панели управления IIS.



3. Подготовка рабочих мест пользователей

Для организации рабочих мест необходимы следующие мероприятия.

- Необходимо обеспечить, чтобы пользователи Системы могли подключаться к серверу через веб-браузер по URL.
- Необходимо составить список пользователей по ролям (администратор, пользователь), сформировать для них логины-пароли.
- Рабочее место пользователя Системы должно представлять собой персональный компьютер с монитором 27" или ноутбук (диагональ не менее 15") с операционной системой Windows 7/10 и браузером Google Chrome современной версии.